

一般社団法人 愛知県社会福祉士会主催

明日から役立つ具体的な実践力を身につける

## 「ケアマネジャー実務能力強化研修会～初任者プログラム～」

実務講習を受けて、ケアマネの資格を取ったけど、実務に自信がない・・・

配置転換でケアマネになったけど今の制度がわからないどうしよう

ケアマネの仕事をしているけど、わからないことがある。でも恥ずかしくて同僚に聞けないな・・・  
基本をもう一度しっかり覚えたい！

### こんな方、いらっしゃいませんか？

#### ◆研修の趣旨とプログラムの特色

- 明日からの業務に役立つケアマネジャー業務の基本情報・基礎知識を凝縮した初任者向けプログラム
- より質の高いサービス提供のために実践的なノウ・ハウを提供します

**【日時】 2017年9月16日（土） 9：30～16：30**

※ 実務能力強化研修は2018年3月上旬にも同内容同会場にて研修会を予定しています。

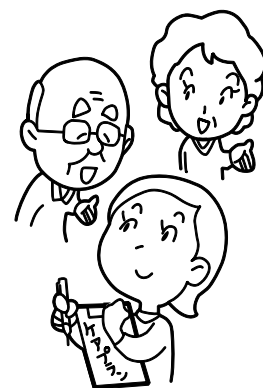
**【場所】** 名古屋市総合社会福祉会館 研修室  
名古屋市北区清水四丁目17番1号

**【定員】** 50名 （先着順／定員になり次第、締切り）

**【対象】** 2016年度の介護支援専門員試験を合格者した者  
2015年度以前の実務研修修了者で希望する者  
その他ケアマネ業務に興味のある者

**【費用】** ￥7,000 （愛知県社会福祉士会員 ￥5,000）

**【プログラム内容】** ケアマネ業務の一个月  
関連制度の活用と対応  
給付管理の実務  
ケアマネジャー業務の重要ポイント



#### ◆お問合せ先

一般社団法人愛知県社会福祉士会事務局

〒460-0001 名古屋市中区三の丸1丁目7番2号 桜華会館 南館1階

TEL：052-202-3005 FAX：052-202-3006

<電話対応時間> 月～金 10：00～17：00

**必要事項をご記入の上 052-202-3006 まで  
FAX 又は郵送でお申し込み下さい**

- 〈申込方法〉①「受講申込書」に必要事項を記入の上、FAXまたは郵送にてお申し込み下さい。  
申込用紙送付後、速やかに下記銀行口座へ受講料をお振込下さい。  
※9月12日(火)までに振込のできない方は当日現金にて会場でも承ります。
- ②受講票は開催日の約1週間前に郵送いたしますが、9月8日(金)以降のFAX申込の方へは受講票の発送が間に合いませんので発送しません。当日申込受付名簿にてお名前を確認させていただきます。
- ③申込受付完了の通知はいたしません。ご確認が必要な場合は、お手数ですが下記、事務局までご連絡下さい。申込時にすでに定員に達していた場合は、本会からご連絡申し上げます。
- ④いったんお振込いただいた受講料は、定員超過の場合以外は返金できませんので、ご了承下さい。

◆申込書送付先／お問合せ先

**一般社団法人愛知県社会福祉士会事務局**

〒460-0001 名古屋市中区三の丸1丁目7番2号 桜華会館 南館1階

TEL: 052-202-3005 FAX: 052-202-3006

〈電話対応時間〉 月～金 10:00～17:00

◆受講料振込先

金融機関名: 三菱東京UFJ銀行鶴舞支店〈店番267〉

口座番号: 普通 3638473

口座名義: 一般社団法人愛知県社会福祉士会

**2017年 ケアマネジャー実務能力強化研修会 受講申込書**

申込日程 9月16日(土)

住 所	〒 —		
(ふりがな) 氏 名			性 別
			男 ・ 女
電話番号	職場: 自宅:	FAX	職場: 自宅:
所属名	愛知県社会福祉士会 会員番号 No.		
	受講料支払予定日 ( 月 日 )		

※処理欄 (受付日 / ) (No. )

**申込み受付FAX: 052-202-3006**